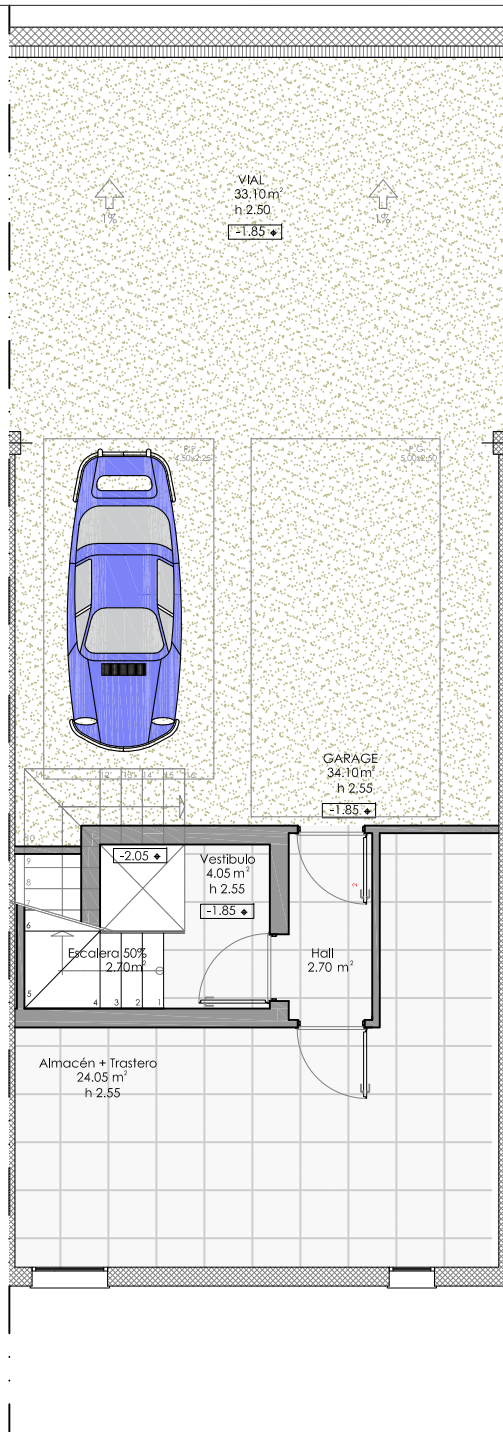
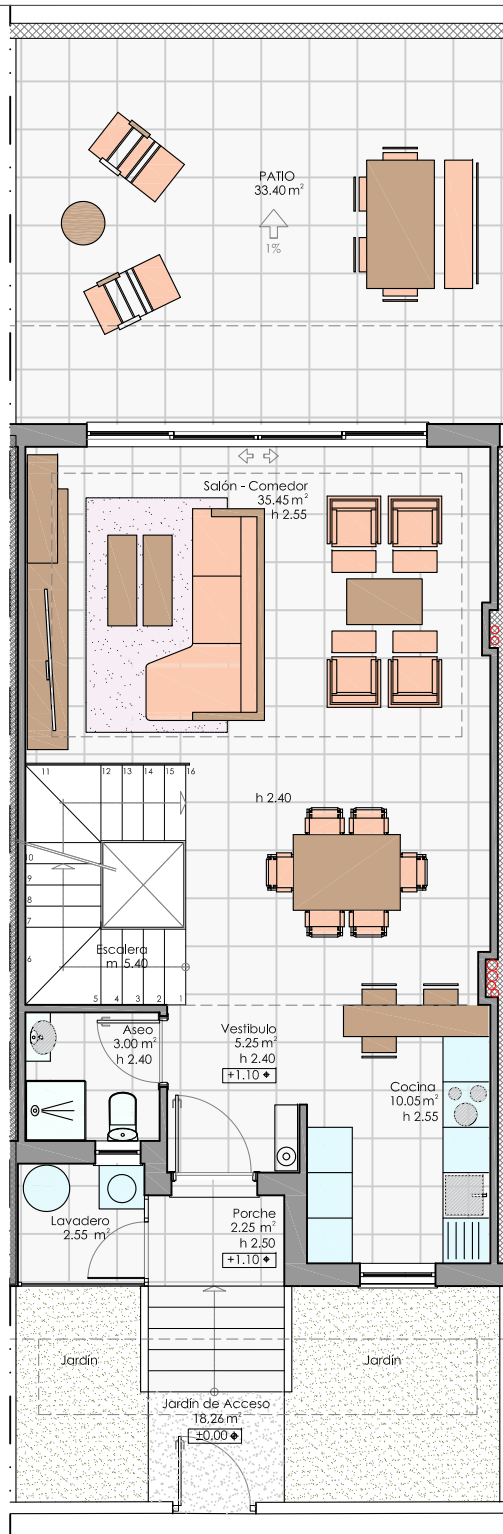


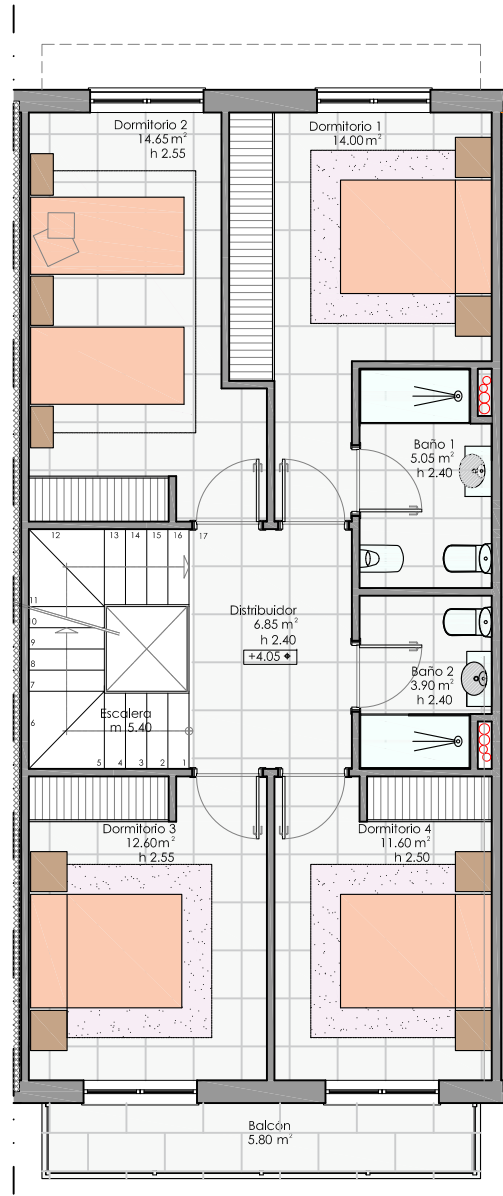
PLANTA SOTANO



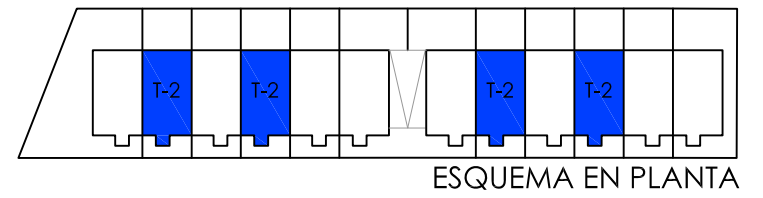
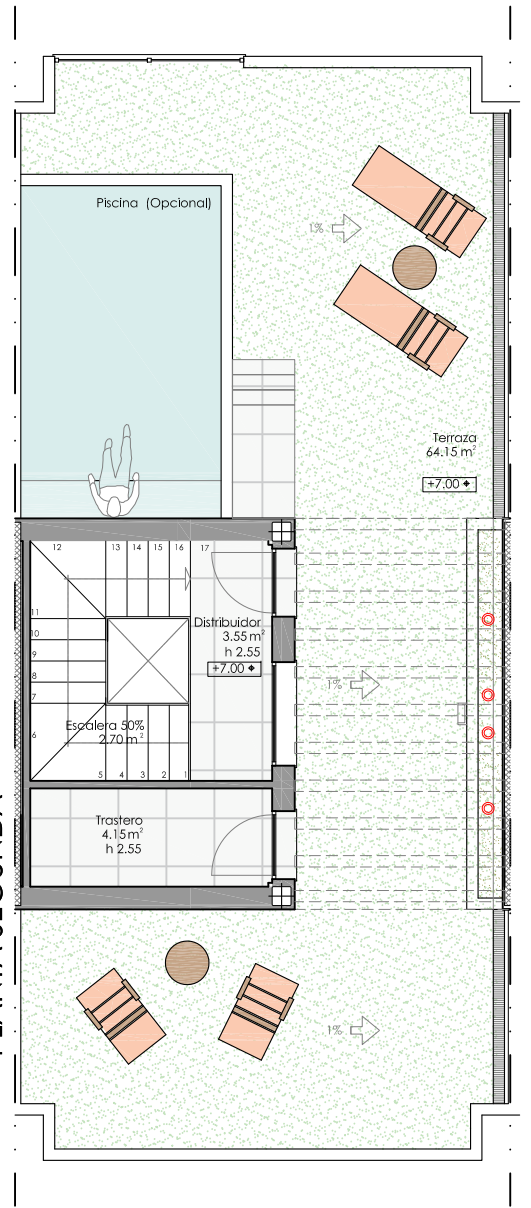
PLANTA BAJA



PLANTA PRIMERA



PLANTA SEGUNDA



VIVIENDA TIPO -2- SUPERFICIES ÚTILES			
PLANTA SOTANO		PLANTA BAJA	
GARAJE	34,10 m <sup>2</sup>	VESTIBULO	5,25 m <sup>2</sup>
PASO	2,70 m <sup>2</sup>	ASEO	3,00 m <sup>2</sup>
VESTIBULO	3,75 m <sup>2</sup>	COCINA	10,05 m <sup>2</sup>
ESCALERA 50%	2,70 m <sup>2</sup>	SALON COMEDOR	35,45 m <sup>2</sup>
TRASTERO	9,05 m <sup>2</sup>	ESCALERA	5,40 m <sup>2</sup>
ALMACEN	15,00 m <sup>2</sup>	PORCHE	2,25 m <sup>2</sup>
		LAVADERO	2,55 m <sup>2</sup>
TOTAL UTIL	<b>67,30 m<sup>2</sup></b>	TOTAL UTIL	<b>63,95 m<sup>2</sup></b>
VIVIENDA TIPO -2- SUPERFICIES CONSTRUIDAS			
PLANTA SOTANO	<b>74,00 m<sup>2</sup></b>	PLANTA BAJA	<b>70,90 m<sup>2</sup></b>
		(PORCHE - LAVADERO 50%)	
VIVIENDA TIPO -2- OTRAS SUPERFICIES			
VIAL UTIL	33,10 m <sup>2</sup>	JARDIN DE ACCESO	18,26 m <sup>2</sup>
VIAL CONSTRUIDA	35,05 m <sup>2</sup>	PATIO UTIL	33,40 m <sup>2</sup>
		PATIO CONSTRUIDA	34,70 m <sup>2</sup>
		PLANTA PRIMERA	<b>86,55 m<sup>2</sup></b>
		(BALCON NO INCLUIDO)	
		PLANTA SEGUNDA	<b>15,00 m<sup>2</sup></b>
		(PARTE CERRADA)	
		TERRAZA	64,15 m <sup>2</sup>
		TOTAL UTIL	<b>221,50 m<sup>2</sup></b>
		VIVIENDA UTIL	<b>221,50 m<sup>2</sup></b>
		VIVIENDA CONSTRUIDA	<b>246,45 m<sup>2</sup></b>
		COMPUTABLE	<b>157,45 m<sup>2</sup></b>

RESIDENCIAL MARCIAL LALANDA  
 PARCELAS S-76 A S-84, SUBZONA L, PERI 3  
 FUENGIROLA (MALAGA)



Comercializado por ARYON BUILDING s.l.

# VIVIENDA TIPO 02

FORMATO A 3 ESCALA 1 /100

